



臻惜85, 守護幸福

PCG

癌症保障

全球人壽臻惜85防癌定期健康保險



理賠簡便

罹癌即可申請理賠，且無須費用收據。



整筆給付

保險金一次到位，彈性選擇治療方式。



貼心保護

初期癌症即有保障，特定部位癌症(重度)加碼給付。

月扶助金

重度癌症提供生活扶助保險金，補貼薪資損失，安心治療。



附加附約

可附加一年期/長年期附約，建構完整保障防護網。

身故保障

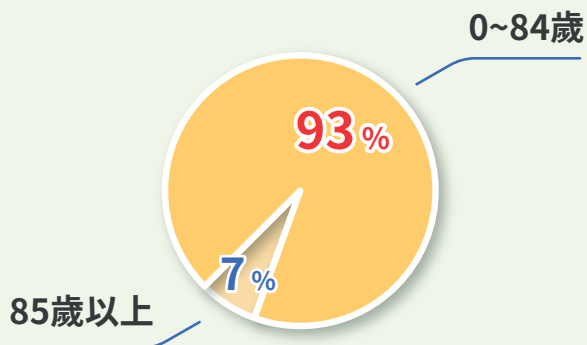
身故後給付保險費總和1.01倍扣除已給付保險金之餘額(註)。

註：滿15足歲且於本契約有效期間內身故者。

※ 完整商品內容與給付限制請參閱保單條款，附加附約規則請參閱新契約投保規則。

※ 欲詳細瞭解本商品銷售之其他應注意事項及本公司公開之相關資訊及說明，您可選擇親洽本公司服務據點或至網址www.transglobe.com.tw查詢，並請參閱本簡介末頁之注意事項。

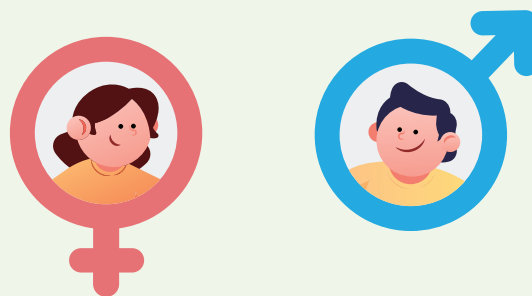
癌症發生人數84歲以下達93%



國人平均壽命

83.28歲

76.63歲



兒童主要死因，第二名為癌症



把握黃金治療期，提高存活率

0~17歲兒童及少年
5大癌症5年存活率 全癌症**79%**

發生數序位	原發部位	年齡中位數	5年存活率
	全癌症	8	79.0
1	白血病	5	78.7
2	淋巴瘤	12	87.3
3	生殖細胞瘤	14	93.3
4	中樞神經瘤	7	54.6
5	其他上皮癌	15.5	89.4



癌症治療，單靠健保遠遠不夠

20%癌友自費醫療
超過百萬以上



收入中斷雪上加霜

以平均月薪約5萬元計算，
自身療養或照顧家人，請假半年到一年，
損失收入約30~60萬元。



資料來源：衛生福利部國民健康署(110年癌症登記報告)/內政部統計處(111年簡易生命表)/衛生福利部統計處(111年國人死因統計結果)/衛生福利部國民健康署新聞(兒童癌症5年存活率8成，早期診治效果佳)/癌症希望基金會「2022癌友自費調查」/中華民國統計資訊網112年11月工業及服務業每人每月總薪資51,911元。

臻惜85, 守護幸福!

癌症保障守護寶貝健康, 快樂成長每一步。



保險範圍

完整商品內容與給付限制請參閱保單條款

類別	給付項目	診斷確定日對應之給付金額	
		第1保單年度內	第2保單年度(含)以後
癌症(初期/輕度)	初次罹患低侵襲性癌症保險金	保險金額 x5%	保險金額 x10%
癌症(輕度)	初次罹患輕度癌症補助保險金	-	保險金額 x30%
癌症(重度)	初次罹患侵襲性癌症保險金(註)	保險金額 x50%	保險金額 x100%
	初次罹患特定部位癌症保險金	-	保險金額 x30%
	侵襲性癌症生活扶助保險金	-	<ul style="list-style-type: none"> ● 一次給付：保險金額 x12% ● 每月給付：保險金額 x1% ● 累積最高：保險金額 x60%
身故	所繳保險費的退還、身故保險金或喪葬費用保險金	<ul style="list-style-type: none"> ● 滿15足歲前死亡者：退還所繳保險費 ● 滿15足歲且於本契約有效期間內身故者：保險費總和x1.01-累計已給付保險金。 	

註：已申領初次罹患低侵襲性癌症保險金或初次罹患輕度癌症補助保險金者，應扣除之。

- 被保險人診斷確定初次罹患侵襲性癌症後，本契約效力即行終止，本公司仍依保單條款約定給付保險金。
- 侵襲性癌症生活扶助保險金不受本公司給付初次罹患侵襲性癌症保險金後契約效力終止之影響，惟不超過侵襲性癌症生活扶助保險金給付終止日。
- 本公司依保單條款約定退還所繳保險費、給付身故保險金或喪葬費用保險金後，本契約效力即行終止。
- 除「侵襲性癌症生活扶助保險金」外，各項保險金終身以給付一次為限。
- 如同時或先後罹患二項以上侵襲性癌症者，本公司僅給付一項侵襲性癌症生活扶助保險金。
- 侵襲性癌症生活扶助保險金給付至累計達保險金額的60%或侵襲性癌症生活扶助保險金給付終止日。
- 本公司對本契約被保險人罹患癌症應負之保險責任，自本契約生效日起持續有效91日(含)以後或復效日起開始。

癌症定義

「癌症」係指被保險人於本契約生效日起持續有效91日(含)以後或復效日起，組織細胞有惡性細胞不斷生長、擴張及對組織侵害的特性之惡性腫瘤或惡性白血球過多症，經病理檢驗確定符合最近採用之「國際疾病傷害及死因分類標準」版本歸屬於惡性腫瘤或原位癌之疾病。



低侵襲性癌症	癌症(初期)	1.原位癌或零期癌。2.第一期惡性類癌。3.第二期(含)以下且非惡性黑色素瘤之皮膚癌(包括皮膚附屬器癌及皮纖維肉瘤)。
	癌症(輕度)	1.慢性淋巴性白血病第一期及第二期(按Rai氏的分期系統)。2.10公分(含)以下之第一期何杰金氏病。3.第一期前列腺癌。4.第一期膀胱乳頭狀癌。5.甲狀腺微乳頭狀癌(微乳頭狀癌是指在甲狀腺內1公分(含)以下之乳頭狀癌)。6.邊緣性卵巢癌。7.第一期黑色素瘤。8.第一期乳癌。9.第一期子宮頸癌。10.第一期大腸直腸癌。
侵襲性癌症	癌症(重度)	癌症(初期)和癌症(輕度)以外之癌症。
特定部位癌症	係指右列所載部位之癌症(重度)	1.胃惡性腫瘤。2.結腸之惡性腫瘤。3.肝及肝內膽管惡性腫瘤。4.胰惡性腫瘤。5.氣管、支氣管及肺之惡性腫瘤。6.腦惡性腫瘤。



範例說明 - 30年期/年繳

新手爸媽為0歲女寶寶投保【全球人壽臻惜85防癌定期健康保險(PCG)】保險金額100萬元，年繳標準保險費13,000元，年繳應繳保險費12,805元(享金融機構轉帳保費折讓1.5%)，保障至85歲。

情境 ①

癌症(輕度) ⊕ 癌症(重度)

癌症(輕度)

慢性淋巴性白血病第一期

癌症(重度)

第二期子宮頸癌

12歲

初次罹患低侵襲性
癌症保險金
10萬元

+

初次罹患輕度癌症
補助保險金
30萬元

30歲

初次罹患侵襲性
癌症保險金
60萬元

+

侵襲性癌症
生活扶助保險金
A 12萬元

31歲

侵襲性癌症
生活扶助保險金
B 1萬元/每月

A+B

累計最高給付
60萬元

35歲

總給付金額
最高

**160
萬元**

情境 ②

癌症(初期) ⊕ 癌症(重度/特定部位)

癌症(初期)

子宮頸原位癌

癌症(重度/特定部位)

第二期胃癌

36歲

初次罹患低侵襲性
癌症保險金
10萬元

42歲

初次罹患侵襲性
癌症保險金
90萬元

初次罹患特定部位
癌症保險金
30萬元

+

侵襲性癌症
生活扶助保險金
A 12萬元

43歲

侵襲性癌症
生活扶助保險金
B 1萬元/每月

A+B

累計最高給付
60萬元

47歲

總給付金額
最高

**190
萬元**

情境 ③

癌症(初期) ⊕ 身故

繳費期滿

總繳標準保費
390,000元

癌症(初期)

子宮頸原位癌



身故

29歲

初次罹患低侵襲性
癌症保險金
10萬元

36歲

80歲

身故保險金
293,900元

總給付金額

**393,900
元**

※以上範例為各自獨立情境，完整商品內容、給付限制與理賠實際情形以保單條款約定為準。

標準體年繳保險費率表

以下為10年期及30年期，其他繳費年期費率請洽詢業務人員

10年期

(單位：元/每萬元保險金額)

年齡	男性	女性	年齡	男性	女性	年齡	男性	女性	年齡	男性	女性
0	348	319	17	477	429	34	672	568	51	921	668
1	355	325	18	485	436	35	687	577	52	931	669
2	362	331	19	494	444	36	702	585	53	942	670
3	369	337	20	502	451	37	716	594	54	952	671
4	376	343	21	513	459	38	731	602	55	963	672
5	383	349	22	524	468	39	745	611	56	974	673
6	389	354	23	536	476	40	760	619	57	984	674
7	396	360	24	547	484	41	775	624	58	995	675
8	403	366	25	558	493	42	790	629	59	1,005	676
9	410	372	26	569	501	43	805	633	60	1,016	677
10	417	378	27	580	509	44	820	638	61	1,017	678
11	426	385	28	592	517	45	835	643	62	1,018	679
12	434	393	29	603	526	46	850	648	63	1,018	680
13	443	400	30	614	534	47	865	653	64	1,019	681
14	451	407	31	629	543	48	880	657	65	1,020	682
15	460	415	32	643	551	49	895	662	-	-	-
16	468	422	33	658	560	50	910	667	-	-	-

30年期

(單位：元/每萬元保險金額)

年齡	男性	女性	年齡	男性	女性	年齡	男性	女性	年齡	男性	女性
0	144	130	12	178	161	24	227	205	36	307	260
1	147	132	13	182	165	25	231	209	37	316	266
2	149	135	14	186	168	26	235	212	38	325	271
3	152	137	15	190	172	27	240	216	39	334	277
4	154	140	16	193	175	28	244	220	40	343	282
5	157	142	17	197	179	29	249	224	41	349	286
6	160	144	18	201	182	30	253	228	42	355	291
7	162	147	19	205	186	31	262	233	43	361	295
8	165	149	20	209	189	32	271	239	44	367	300
9	167	152	21	213	193	33	280	244	45	373	304
10	170	154	22	218	197	34	289	250	-	-	-
11	174	158	23	222	201	35	298	255	-	-	-

商 品 名 稱：全球人壽臻惜85防癌定期健康保險(PCG)

備 查 日 期 及 文 號：113年5月13日全球壽(商研)字第1130513004號

修 正 日 期 及 文 號：114年1月1日依113.9.23金管保壽字第1130427324號函修正

給 付 項 目：所繳保險費的退還、身故保險金或喪葬費用保險金、初次罹患低侵襲性癌症保險金、初次罹患輕度癌症補助保險金、初次罹患侵襲性癌症保險金、初次罹患特定部位癌症保險金、侵襲性癌症生活扶助保險金(本商品健康險部分(初次罹患低侵襲性癌症保險金、初次罹患輕度癌症補助保險金、初次罹患侵襲性癌症保險金、初次罹患特定部位癌症保險金及侵襲性癌症生活扶助保險金)，因費率計算已考慮脫退率，故無解約金)

投保規則

以下內容為投保規則之摘要，詳細內容請以本公司最新版新契約投保規則為準

保險的保障期間	最高保障到85歲	保險金額的選擇	最低保額：30萬元， 累積最高保額：200萬元。
保費的繳費年期/ 可以投保的年齡範圍	<ul style="list-style-type: none">● 10年期：0歲~65歲● 15年期：0歲~60歲● 20年期：0歲~55歲● 25年期：0歲~50歲● 30年期：0歲~45歲	保費的繳費繳別	<ul style="list-style-type: none">● 年繳：一年繳1次。● 半年繳：一年繳2次。● 季繳：一年繳4次。● 月繳：一年繳12次。
最低保險費限制	每期保險費(含附約保費)最低為1,500元；月繳件第1次繳費須繳付2個月保險費，所以首期保險費最低須為3,000元。		
保費的繳費方式	可以選擇自行繳納、信用卡繳費或金融機構轉帳。		
保費折讓	<ul style="list-style-type: none">● 選擇金融機構轉帳者，可享1.5%保費折讓。● 首期選擇自行繳納且續期選擇金融機構轉帳者，可享1.5%保費折讓。● 續期自行繳納可享1%保費折讓。● 集彙團體人數5人(含)以上且首期經由金融機構轉帳繳費或自行繳納且續期選擇金融機構轉帳者，可享2%保費折讓，惟不再另享有金融機構轉帳保費折讓。		
附加附約的限制	可以附加特定附約。		

各年度末解約金對累積保費加計利息之相對比率

以繳費年期30年期為例

保單年度	5歲		35歲		45歲	
	男性	女性	男性	女性	男性	女性
1	0%	0%	0%	0%	0%	0%
2	4%	2%	6%	4%	7%	5%
3	5%	3%	8%	6%	10%	7%
4	6%	4%	10%	6%	11%	8%
5	7%	4%	11%	7%	12%	9%
10	9%	5%	14%	9%	16%	11%
15	9%	5%	14%	10%	16%	12%
20	9%	5%	14%	10%	17%	12%

- 1.上表係依「人身保險商品審查應注意事項附件三」辦理，利率為1.75%。
- 2.依據上表顯示本商品於早期解約對保戶是不利的。

注意事項

● 消費者投保前應審慎瞭解本保險商品之承保範圍、除外不保事項及商品風險，且於購買本商品前，應詳閱各種銷售文件內容，本商品之預定附加費用率最高33.79%，最低13.20%；如要詳細瞭解其他相關資訊，請洽本公司業務員、服務據點/服務中心(免付費及申訴電話：0800-000-662)或網站(網址：www.transglobe.com.tw)，以保障您的權益。● 稅法相關規定之改變可能會影響本保險之給付金額。人壽保險之死亡給付及年金保險之確定年金給付於被保險人死亡後給付於指定受益人者，依保險法第一百十二條規定不得作為被保險人之遺產，惟如涉有規避遺產稅等稅捐情事者，稽徵機關仍得依據有關稅法規定或納稅者權利保護法第七條所定實質課稅原則辦理。實質課稅相關實務案例，敬請參閱全球人壽網站-實質課稅原則說明。● 本簡介因篇幅有限，僅能摘錄要點。保險契約各項權利義務(包括保險給付之相關條件、限制等)皆詳列於保單條款，消費者務必詳加閱讀瞭解，並把握保單契約撤銷之時效(收到保單翌日起算十日內)。● 本保險商品受人身保險安定基金保障，其詳細保障範圍及條件皆依相關法令辦理。本商品非存款商品，無受「存款保險」之保障。● 本商品可能發生累積所繳保險費超出身故保險金給付之情形。● 有關未滿15歲被保險人所繳保險費退還之範例，敬請參閱全球人壽網站-未滿15歲被保險人所繳保險費退還範例之說明。● 本保險為不分紅保險單，不參加紅利分配，並無紅利給付項目。● 本商品幣別：新臺幣。● 全球人壽保留承保與否及隨時調整專案內容之權利。

全壽行宣A114287 115.01 PM

保險常見 **3** 大詐騙模式

全球人壽

教您如何

防詐



境外保單要小心



公司名稱為英文、條款以英文為主、沒有商品銷售文號、匯款至國外帳戶

偽冒保單要查證



至保險公司官網查詢、撥打保險公司客服專線確認

釣魚簡訊要注意



不理會、不要點、要查證、開啟垃圾訊息阻擋功能

← Message

防範簡訊詐騙!

全球人壽推出官方簡訊簡碼

6 8 6 6 8

※看到全球人壽官方簡訊簡碼，您可安心點選!

如遇有疑問可撥打
警政署165反詐騙專線

或本公司客服專線

(02)6622-6258

全球人壽關心您



全球人壽教您如何防詐騙

